

Département : 56 56003351
Aire d'étude : JOSSELIN
Commune : CROIX HELLEAN(LA)
Edifice contenant : EGLISE PAROISSIALE SAINTE CROIX (REF : 00121397)
Dénomination : **CALICE**

Coordonnées : LAMBERTO X = 0238875 Y = 2339870

PROPRIETE DE LA COMMUNE

Protection : 1961/04/25 CLASSE AU TITRE OBJET
A SIGNALER

Dossier INVENTAIRE TOPOGRAPHIQUE établi en 1992 , 1993 par DUCOURET JEAN PIERRE, DUFIEF DENISE

(C) INVENTAIRE GENERAL, 1992

DESCRIPTION

Catégorie technique : ORFEVRERIE

Matériaux et techniques : ARGENT : DORE, REPOUSSE, CISELE, FONDU

Représentation et ornementation : ORNEMENTATION : A FEUILLE D'EAU, A FEUILLE D'ACANTHE, A OVE, ANGELOT ; CROIX

Dimensions : H = 27 D = 15 PDS = 490

Marques et inscriptions : POINCON DE MAITRE ; LETTRE DATE ; INSCRIPTION, POINCON DE MAITRE : F B, LYS COURONNE
AU DESSUS ET 2 GRAINS, MOTIF EN DESSOUS ; LETTRE DATE : O COURONNE ; INSCRIPTION (GRAVEE) : POUR SERVIR
A LA PAROISSE DE LA CROIX

HISTORIQUE

Auteur(s) : F.B. : ORFEVRE

LIEU D'EXECUTION : ILE DE FRANCE, 75, PARIS

Datation : 17E SIECLE

CALICE FAIT AVANT 1672 PAR L'ORFEVRE F.B.

TABLE DES ILLUSTRATIONS

Fig. 1.	Vue générale	93.56.1524 X
Fig. 2.	Poinçon du pied	93.56.1525 X
Fig. 3.	Poinçon du pied	93.56.1526 X
Fig. 4.	Poinçon de jurande (coupe)	93.56.1527 X
Fig. 5.	Poinçon de maître (coupe)	93.56.1528 X

Fig.1 Vue générale

Cl.Inv.Bègne/Loyon

93 56 01524 X



Fig.2 Poinçon du pied

Cl.Inv.Bègne/Loyon

93 56 01525 X



Fig.3 Poinçon du pied

Cl.Inv.Bègne/Loyon

93 56 01526 X

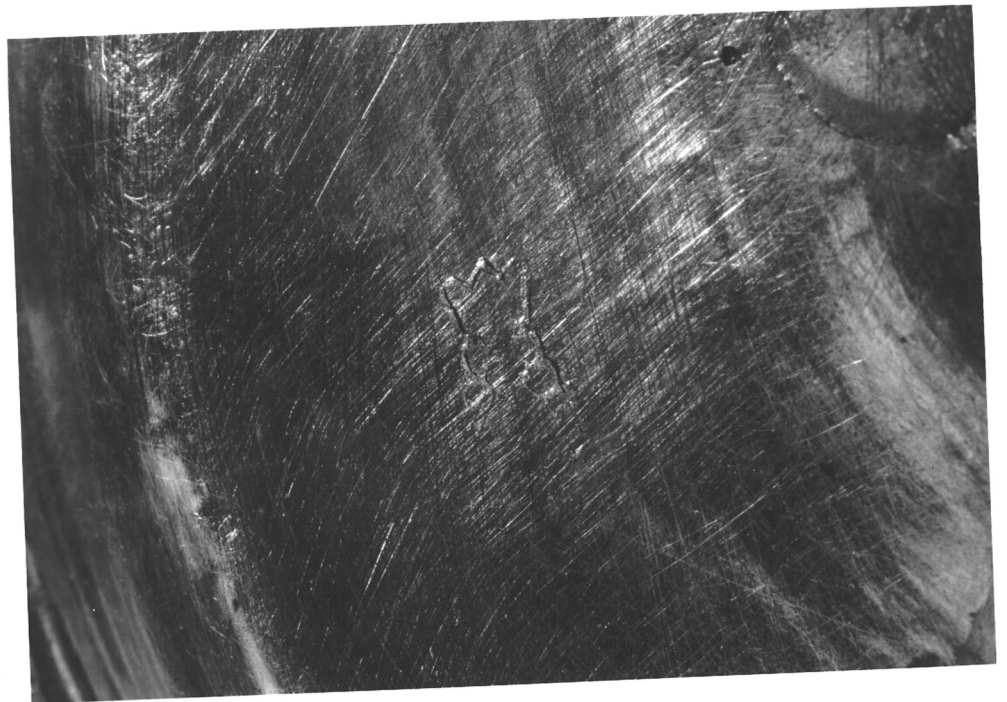


Fig.4 Poinçon de jurande (coupe)

Cl.Inv.Bègne/Loyon

93 56 01527 X



Fig.5 Poinçon de maître (coupe)

Cl.Inv.Bègne/Loyon

93 56 01528 X

